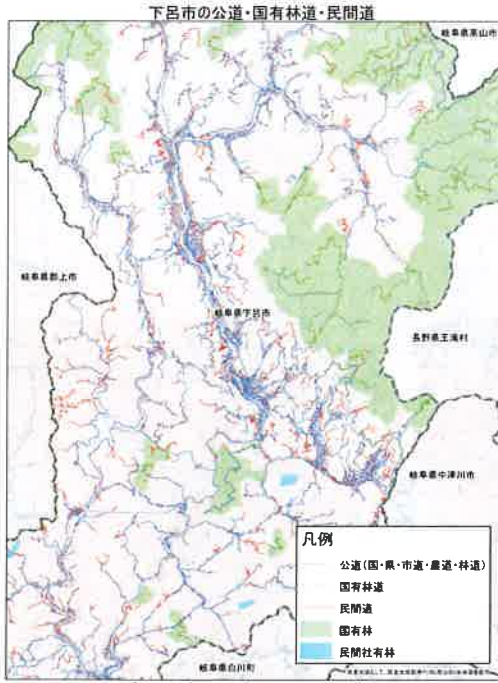


Route Press 21st.

道 21 世紀新聞

発行所：特定非営利活動法人人と道研究会
東京都千代田区三番町 7-1 朝日三番町プラザ
Web http://www.route-press21st.jp



道路といえば国道・地方道の公道が思い浮かぶが、地図に載らず市町村も把握していない道は多い。農業の道、林業の道、電力管理道、通信管理道など民間の道、国有林林道、砂防施設管理道、自転車道などだ。

岩手県釜石市平田の尾崎白浜地区。沿岸道路が寸断され孤立状態に。住民の避難路、救助・復旧路に利用されたのが集落山側の林業作業道だった。他の集落でも多くの林業作業道が「命の道」となった。同市は「緑のシステム創造事業」で、崩れにくい林業作業道造りと林業の機械化を進める。間伐材のうち良質材は建材に加工、低質の木はバイオマス燃料として、新日鉄住金

道路といえは国道・地方道の公道が思い浮かぶが、地図に載らず市町村も把握していない道は多い。農業の道、林業の道、電力管理道、通信管理道など民間の道、国有林林道、砂防施設管理道、自転車道などだ。

3・11東日本大震災。東北沿岸部で人々を救った「命の道」は多種多様だ。危惧される南海トラフ地震の避難路、豪雨災害時の迂回路として、地図にない民間の道が活用できる。公道と民道の「異種の道」を繋ぎ、避難ルートをはりあげたい。

(慶應義塾大学 特任教授 米田雅子)

大震災 命救った林道



公道と民道 異種の道を繋ごう

- 地図に載っている道
- 国道(国土交通省)
 - 県道(都道府県)
 - 市町村道(市町村)
 - 林道(市町村)
 - 農道(市町村)
- 地図に載っていない道
- 河川管理道(国または都府県)
 - 砂防管理道(国または都府県)
 - 陸港道路(国または地方公共団体)
 - 自転車道(国または地方公共団体)
 - 里道・赤道(多くが不明)
- 地図に載っていない民間道
- 林業専用道・林業作業道(森林組合・企業・個人など)
 - 農業の作業道
 - 電力管理道(電力会社)
 - 通信管理道(通信事業社)
 - 製紙会社道(製紙会社)
 - 私道

地図に載っていない民間道。民間企業も低コストで壊れてはほしい。青い線は国道、赤い線は民間道だ。民間道は、地図にない。下呂市では、地図にない。国有林の道と民有林の作業道が市道に繋がっている。このルートは、災害時の迂回路になり、木材搬出のルートや生活にも役立つ。

釜石製鉄所の石炭火力発電所で混焼する。私は日本プロジェクト産業

協議会(会長・三村明夫新日鉄住金相談役名誉会長の森林再生事業化委員会委員長として、大震災後は釜石市、遠野市、大槌町の上閉伊地域で、地域の良質木材を使った「スラムかみへい復興住宅」を支援している。

釜石地方森林組合の高橋参事は「林業作業道造って良かった。避難や救助で人を助けた。山から木を出すことで雇用も生まれた」「津波では高い所に逃げれば良い。山中どこに道があるか調べておき、民間の道でも林業の道でも使って避難すれば良い」と話す。



県道、市道、農道、林道だ。赤い線は航空測量で調べた実際の存在する道。普通の道路地図に載らない道が実に多い。道路ネットワークを結ぶ「公道を結ぶ」ことだ。農業は農林水産省、電力管理道は経済産業省など所管が分かれ、道の規格も異なる。省庁を越えた協力が必要だ。民間の道を使う災害時協定や道路管理上の問題もある。災害時は「道があるなら何でも使って逃げよう」という考え方を広めたい。

わが国は海岸に山が迫る地域が多い。山に逃げようにも道を知らなければ逃げられず、高い場所に上っても、物資が届くルートがなければ生き延びられない。どこにどんな道があるか異種の道の地図があれば、住民は避難ルートを探せる。

南海トラフ巨大地震の避難道、土砂災害による集落孤立を防ぐ道としても、異種の道ネットワークが期待される。高知県室戸岬、三重県・和歌山県沿岸部の急峻地域でも異種の道の地図作り、避難路造りが検討され、尾根沿いの道を繋ぎ避難路を造る提案もある。ミカン畑の道や里道も避難路に使える。

異種の道を繋ぎ避難路を造ろう。太陽光発電と蓄電池を備えた避難看板付街灯を建てれば夜間避難の誘導灯になる。官と民の道を繋ぎ、避難路として、異種の道ネットワークを広げたい。

